

УТВЕРЖДАЮ

Директор ГБОУ ДПО ЦПКС СПб
«Региональный центр оценки качества
образования и информационных
технологий»

Е.В. Михайлова

АИСУ «Параграф»
для образовательных учреждений

Приложение
ОЦЕНКА УРОВНЯ ИНФОРМАТИЗАЦИИ

Руководство Пользователя

Санкт-Петербург

2014

В руководстве описывается приложение «Оценка уровня информатизации» входящее в автоматизированную информационную систему управления «Параграф» (далее «Параграф»).

Windows, Microsoft, Windows 95, Windows NT, Word, Excel, Access являются охраняемыми товарными знаками Microsoft Corporation. Все другие товарные знаки являются собственностью соответствующих фирм.

ОГЛАВЛЕНИЕ

Введение.....	4
Ввод информации	4
Отчёты	6

Введение

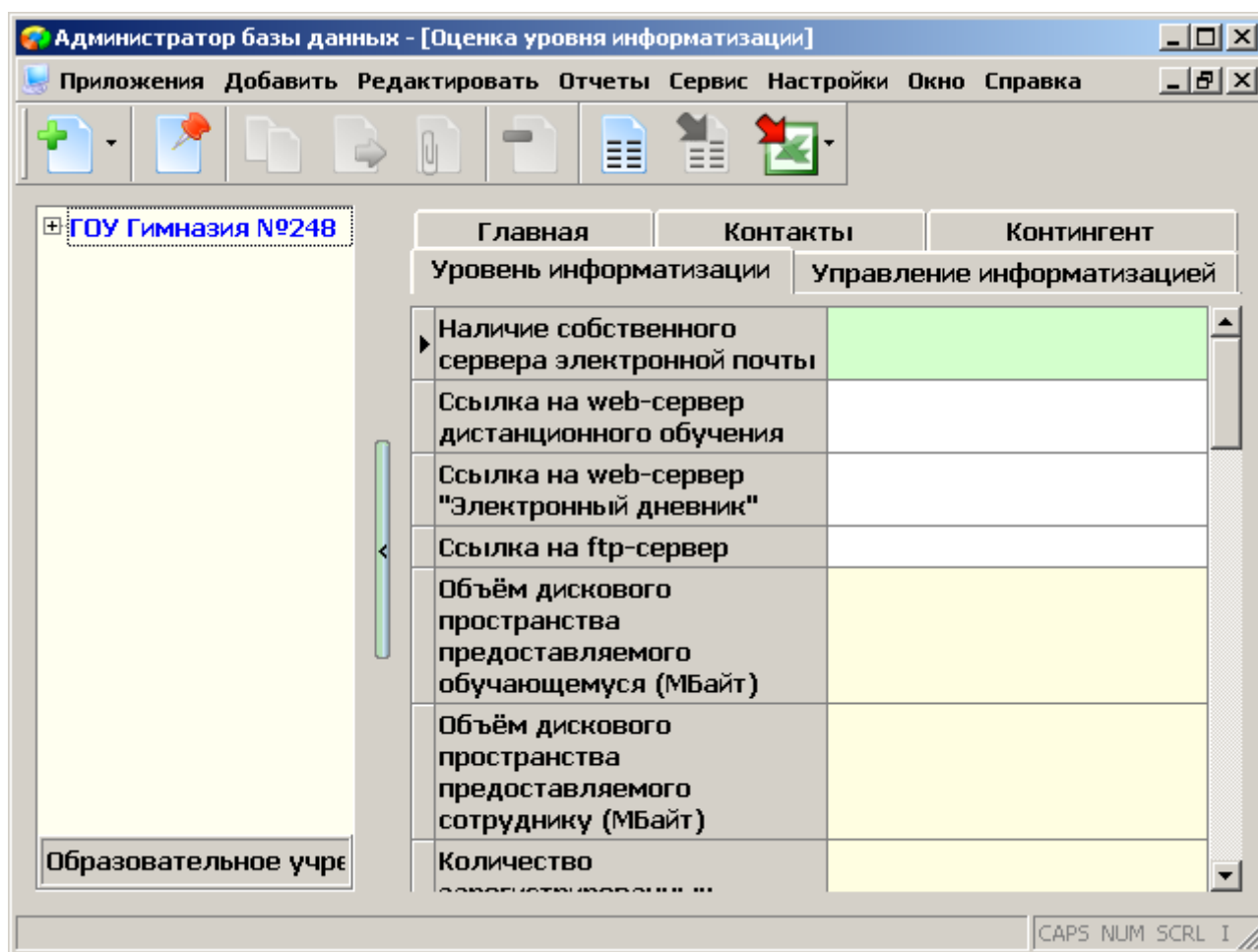
В руководстве приводится описание состава данных, вводимых в приложении «Оценка уровня информатизации» (далее «Приложение») и цели, для чего это делается. Справка по работе с интерфейсом (ввод данных, получение отчётов, получение списков, фильтрация списков, экспорт и импорт данных и т.п.) доступна в каждом приложении после нажатия на клавишу «F1», и здесь приводиться не будет.

Пользователи, которым следует давать доступ к этому приложению: Администратор, Директор, Завуч.

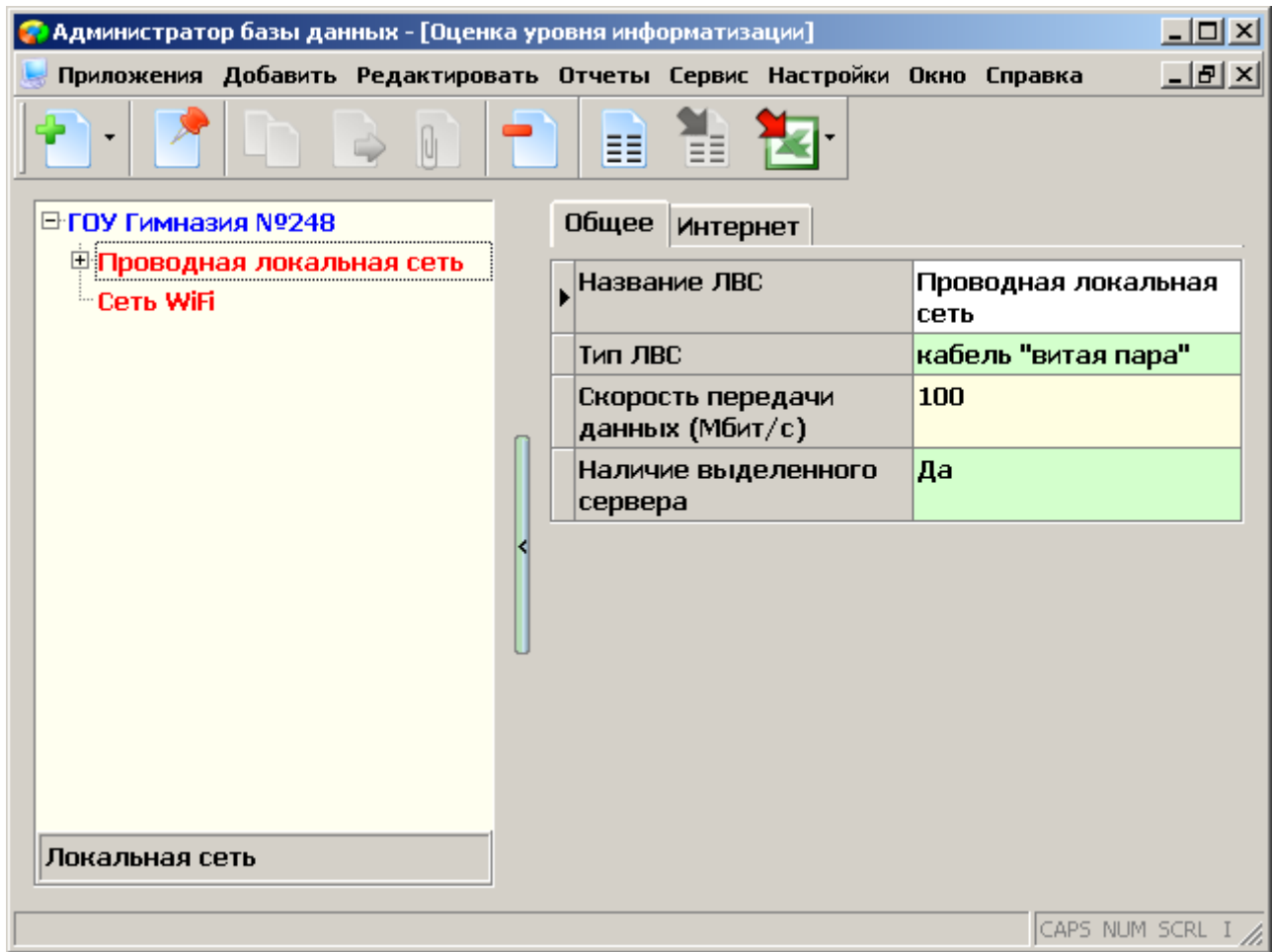
Ввод информации

В приложении «Оценка уровня информатизации» заполняются данные необходимые для составления информационной карты «Использование средств информатизации в образовательном процессе» и другим отчётам по оценке уровня информатизации.

Запустите клиентскую часть «Параграф»: Пуск – Программы – Параграф – Клиент – Параграф. После ввода Вашего имени и пароля запустите приложение «Оценка уровня информатизации». Откроется главное окно программы, в котором надо:

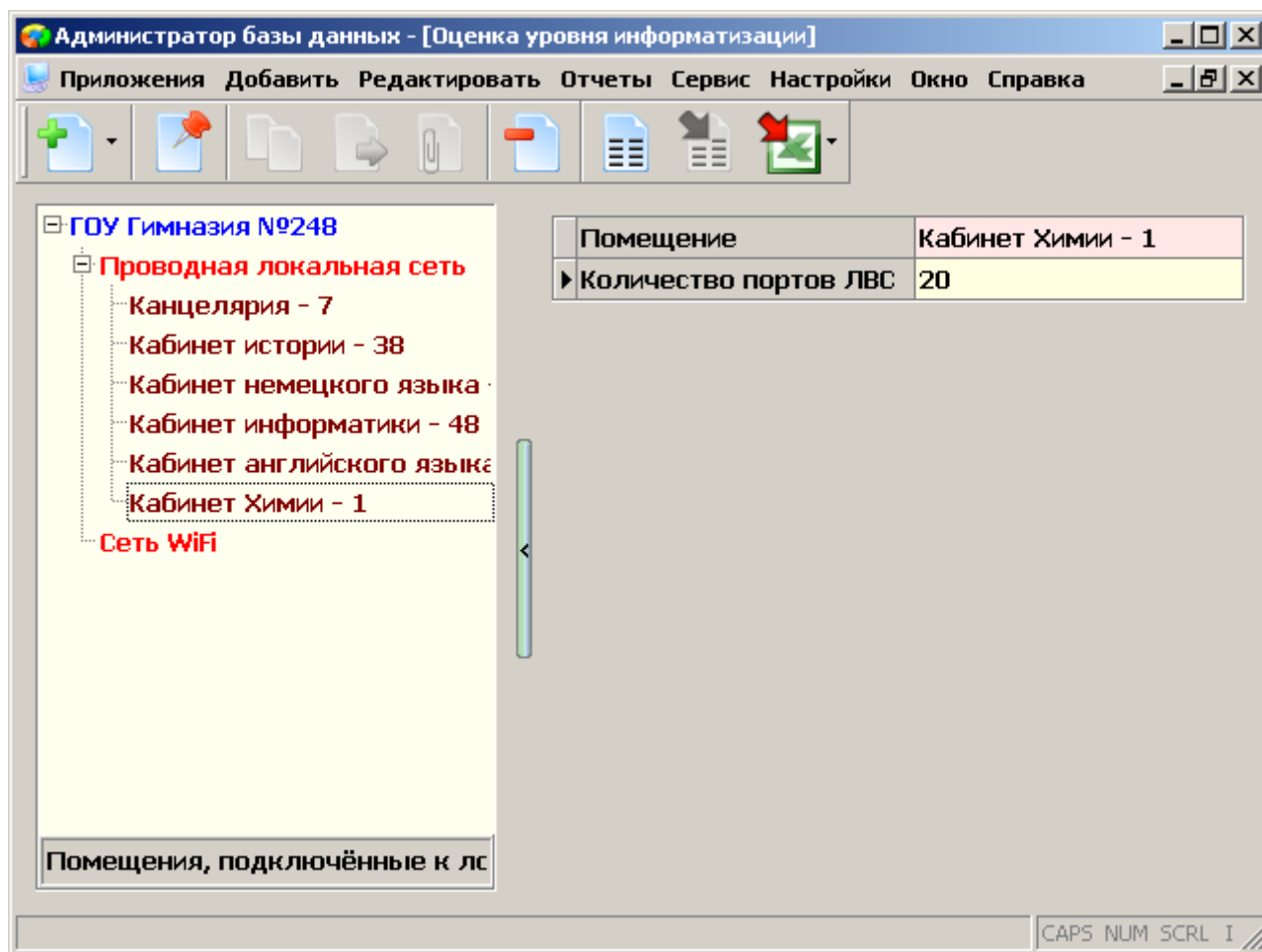


Заполнить данные на закладках «Уровень информатизации» и «Управление информатизацией». Добавить информацию по имеющимся в Вашем ОУ локальным сетям:



При этом данные на закладке «Интернет» заполняются только в случае подключения указанной сети в сеть Интернет.

Для проводных локальных сетей укажите подключенные кабинеты и количество оборудованных портов подключения в каждом из них:



Отчёты

После ввода данных можно приступить к построению отчётов по оценке уровня информатизации. Выделите корневой объект «Образовательное учреждение» и нажмите меню «Отчеты». Несколько замечаний по отчётам:

Отчёт: Локальные вычислительные сети и Интернет

Процент компьютеров (стационарных), подключенных к ЛВС и процент компьютеров (стационарных), подключенных к Интернет вычисляется на основании данных введенных в этом приложении и в приложении «Материально-технические и информационные ресурсы». В приложении «Материально-технические и информационные ресурсы» вводилось компьютерное оборудование и инвентаризационные карточки на каждый компьютер. В инвентаризационной карточке указывалось, в каком помещении находится этот компьютер. Исходя из этой информации считается, что компьютер находящийся в помещении оснащенном локальной сетью имеет к ней подключение.

Отчёт: Ресурсы и сервисы

Строится на основании данных, введенных в данном приложении, а также на основании количества введенных учебных коллективов и обучающихся.

Отчёт: Использование ИКТ в учебном процессе

Строится на основании данных, введенных в данном приложении.

Отчёт: Использование ИКТ в управлении

Отношение количества административных компьютеров к количеству сотрудников группы «Руководители» высчитывается на основании количества компьютеров, введенных в приложении «Материально-технические и информационные ресурсы» и относящихся к подгруппе «Компьютер ад-

министративный (...)), а также количества ставок введённых по должностям из группы «Руководители», введённых в приложении «Должности».

Процент административных компьютеров, подключенных к локальной сети рассчитывается так же, как и в отчёте **Локальные вычислительные сети и Интернет.**

Отчёт: Управление информатизацией

Строится на основании данных, введённых в данном приложении.

Отчёт: ИКТ-компетенция педагогических кадров

Строится на основании анкет по ИКТ, заполненных в приложении «Повышение квалификации и профессиональная переподготовка», либо в приложении «Личные дела сотрудников».

Отчёт: Использование федеральных ресурсов

Строится на основании данных, введённых в данном приложении.

Отчёт: Использование средств информатизации в образовательном процессе

Строится на основании данных, введённых в данном приложении. А также по алгоритмам реализованным в описанных выше отчётах.